

Sal a viajar!

SELVA & ESTEROS

»» **REGIÓN:**
Litoral

»» **PROVINCIA:**
Misiones y Corrientes

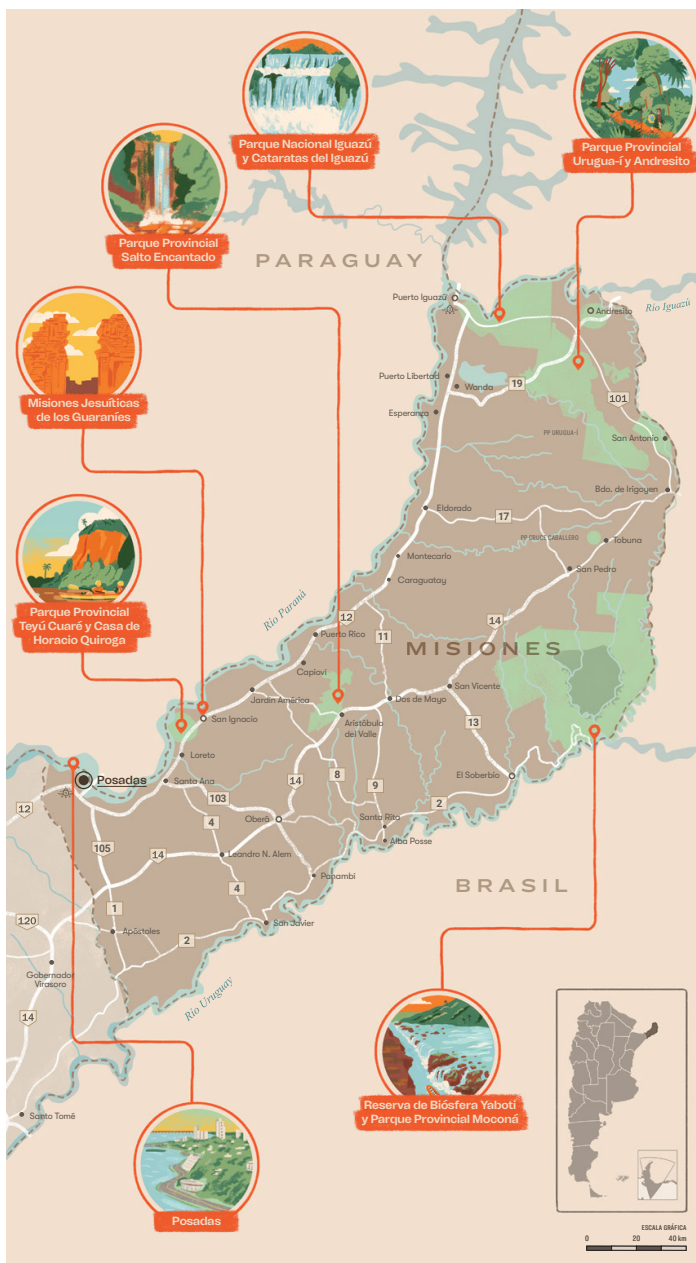
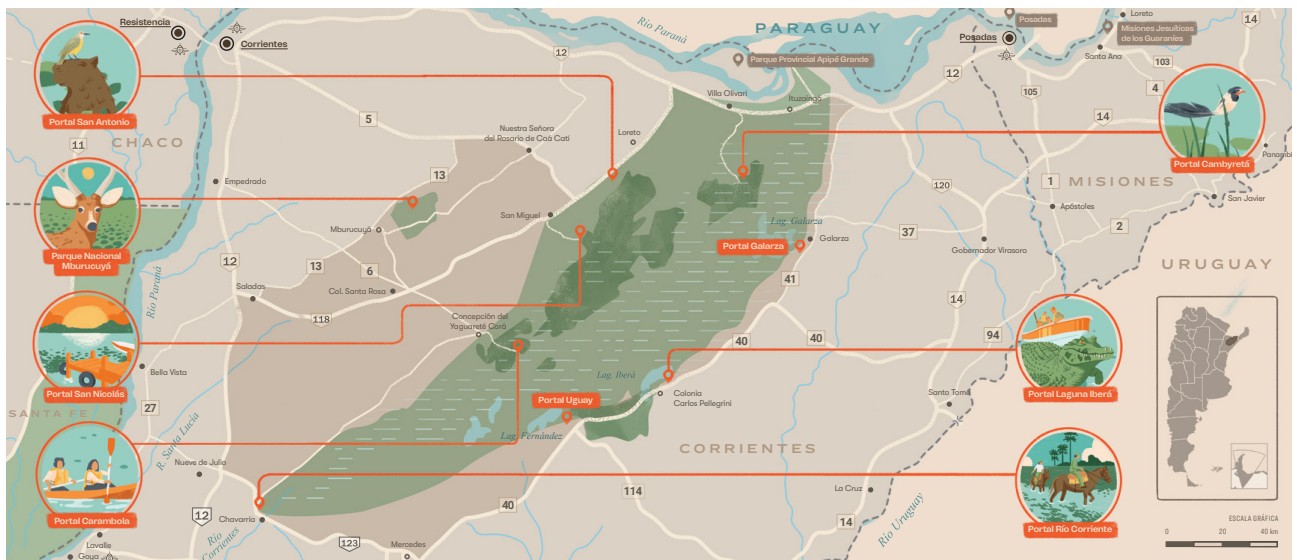
»» **LOCALIDAD/ES:**
Puerto Iguazú, Moconá y Esteros del Iberá

»» **ACTIVIDADES:**
Avistaje de Flora y Fauna, safari fotográfico en lancha, Kayakismo, Trekking, cabalgatas, Arquería, Rappel, Tirolesa, Turismo Astronómico.

»» **ÉPOCA DEL AÑO:**
Todo el año.

»» **DURACIÓN**
7 días/6 noches
(opcional 5 o 4 noches)





»» DESCRIPCIÓN GENERAL

Si están buscando relajarse y disfrutar del contacto con la naturaleza esta experiencia los está esperando. Conocerán una de las maravillas del mundo moderno, las Cataratas del Iguazú, los llamativos Saltos del Moconá y uno de los humedales más grandes del mundo, los Esteros del Iberá. Todo en un sólo viaje!

»» ITINERARIO

(ilustrativo, puede sufrir modificaciones de orden)



»» DÍA 1: Esteros del Iberá (Corrientes)

Llegada al aeropuerto de Posadas, Misiones, traslado y alojamiento en el Irupé Lodge, en Colonia Pellegrini, Corrientes. En ella disfrutarán de una aventura sumergidos en la vegetación, con una vista única a la laguna Iberá y con baños privados. Observarán numerosas especies de aves y familias de carpinchos paseando por los alrededores. Luego del almuerzo, podrán realizar un Safari en Lancha guiado por expertos de la naturaleza, al corazón de los Esteros del Iberá. Cena.

Desde el parque natural del Lodge ubicado a orillas de la laguna Iberá, se puede observar a los Yacarés (caimanes) con una longitud de hasta casi 3 metros. Están acostumbrados a la presencia humana en la laguna, no se ocultan ni corren. Se sienten protegidos desde hace ya 30 años, con la creación de la reserva. En los esteros y la laguna Iberá podrán vivir increíbles acercamientos a los ya-

carés, carpinchos, ciervos de los pantanos, lobitos de río y aves; conviviendo e interactuando en perfecta armonía, en su hábitat natural inalterado.

Opcional: Paseo en kayak*Este paseo ofrece una perspectiva diferente de los animales y su entorno, una experiencia literalmente cercana a la vida salvaje. Es la mejor manera de mimetizarse con el ambiente y tener a los yacarés, carpinchos y demás especies a pocos metros de distancia. Los recorridos se realizan por la costa norte de la laguna Iberá, a través de juncas y embalsados.

»» DÍA 2: Esteros del Iberá (Corrientes)

Luego del desayuno con productos regionales y caseros, realizarán una cabalgata en compañía de baqueanos por los Palmares de caranday y montes autóctonos, sin lugar a dudas una aventura inolvidable.

Almuerzo y tarde libre.
Cena.



El Soberbio. (Misiones)

» DÍA 3: El Soberbio. (Misiones)

Luego del desayuno se trasladarán hacia el Moconá Virgin Lodge, en El Soberbio, Misiones, un alojamiento de selva, inmerso en el corazón de la Reserva de Biosfera Yabotí, a pasos de los impactantes Saltos del Moconá.

El Moconá Virgin es una experiencia que abarca todos los sentidos. La gastronomía es otra forma de transmitir la esencia del lugar, es por ello que los invitamos a disfrutar de los almuerzos y cenas, a través de platos de inspiración regional, preparados por el chef con los más frescos ingredientes.

Senderos, cascadas naturales, arroyos, fauna y flora autóctonas y una piscina ubicada en un entorno inigualable, completan nuestra propuesta para relajarse y dejarse llevar por la magia en pleno contacto con la naturaleza.

» DÍA 4: El Soberbio (Misiones)

Luego del desayuno realizarán la visita al Parque provincial Moconá, donde podrán llevar a cabo caminatas por diferentes senderos y un paseo en lancha* opcional para observar los saltos, si los mismos se encuentran visibles.

Regreso al hotel, almuerzo y tarde libre para las actividades que ofrece el Lodge:

Tirolesa: a 50 m de altura con una extensión de 600 m, atravesando el lecho del Arroyo Oveja Negra y el Salto Horacio.

Trekking: Podrán apreciar el curso del Arroyo "Oveja Negra" y el imponente Salto Horacio, que alcanza los 18 m. de altura y se vislumbra desde distintas paradas.

Rappel: Esta actividad comienza con una caminata hasta la primera plataforma de lanzamiento, desde donde se contempla una cascada de aguas cristalinas de 18m en un paisaje majestuoso.

Arquería: Los huéspedes podrán aprender la

técnica de la arquería junto a nuestros instructores que los guiarán para mejorar su puntería en el marco inigualable de la selva.

Kayak: Disfrutar del contacto único con el Arroyo Yabotí, uno de los cursos de agua más impresionantes de la Reserva Yabotí.

Por la noche antes de la cena, participarán de un Fogón de Mitos y Leyendas guaraníes, a la luz de la luna, donde se preparan dos de las comidas típicas de la cultura misionera: el reviro y el ticue-í. A través de relatos, leyendas y mitos regionales, nuestros guías los transportarán al mundo de la selva, introduciéndolos en el pasado ancestral de nuestra tierra y su gente.

Es una actividad apta para todas las edades y una excelente oportunidad para disfrutar de un momento de calma y de conexión con la naturaleza al caer el sol.

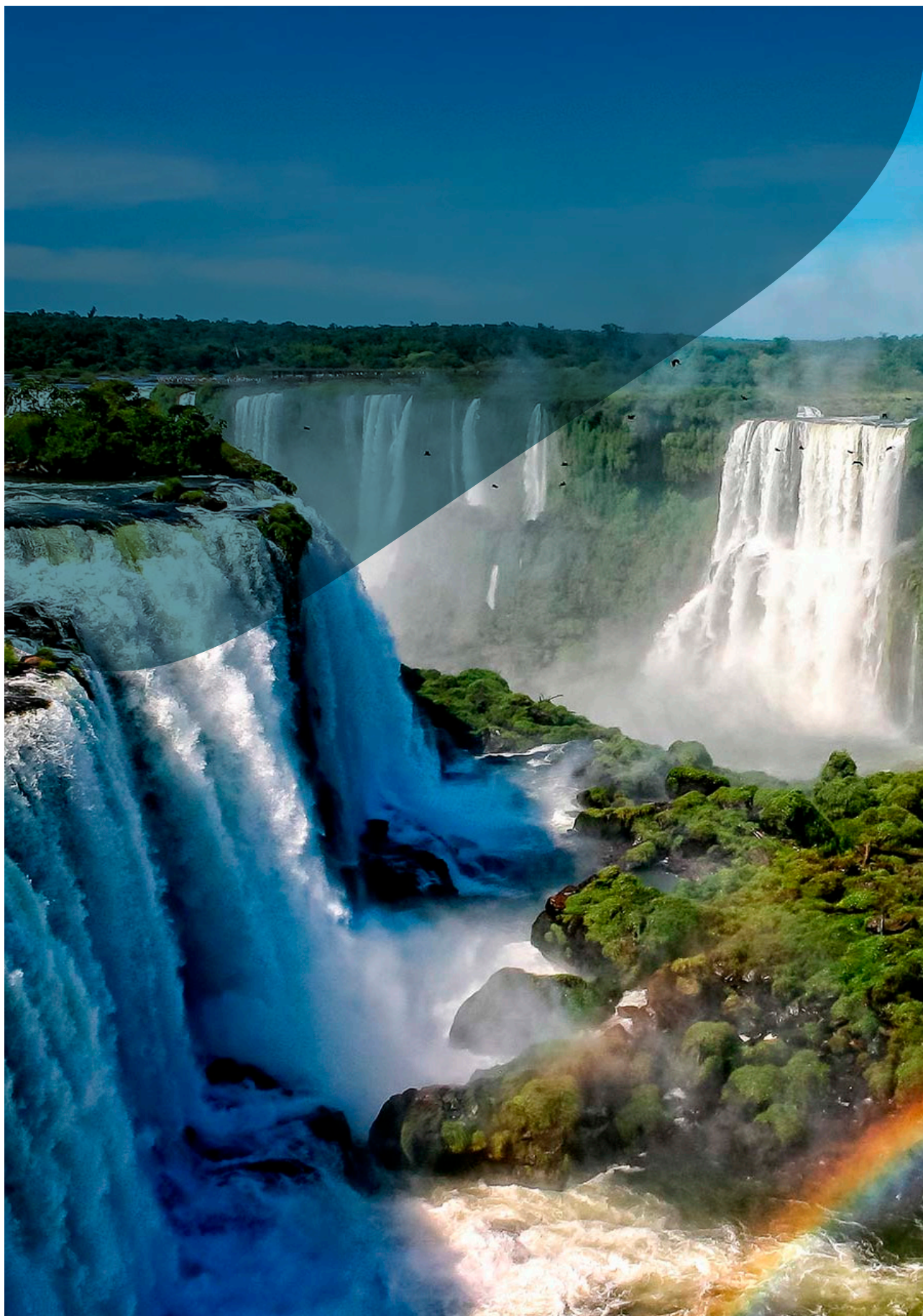
Opcional: Astroturismo; conociendo el cielo Guaraní:

La actividad consiste en acercarse a las sensaciones que experimentaron nuestros antepasados en la selva guaraní ante espectáculos del cielo.

Las lluvias meteóricas, eclipses, acercamientos entre los planetas y la luna o simplemente la magnificencia del cielo nocturno, son suficientes para que tengamos un gran espectáculo; cada día, cada noche y en todo momento. Los guaraníes eran grandes observadores, tenían un conocimiento del cielo integrado a su medio ambiente y hasta se trataba de una interacción necesaria para su orientación y subsistencia.

Los mitos del cielo eran prácticos; por ejemplo, medían los tiempos y observaban las constelaciones para calcular fechas, saber el momento ideal para plantar, cosechar y pescar.

A través de esta actividad podrán comparar junto a los guías los conocimientos actuales acerca del cielo con los saberes e interpretaciones de los pueblos originarios.



Puerto Iguazú (Misiones)

»» DÍA 5: Puerto Iguazú (Misiones)

Luego del desayuno se trasladarán hasta Experiencia Botánica The House Experience Alojamiento y tarde libre con posibilidad de disfrutar de las actividades adicionales que ofrece el alojamiento: Visita a la Aldea Guaraní *, Jungle Fly*, Paseo en Catamarán *
Cena

»» DÍA 6: Puerto Iguazú (Misiones)

Luego del desayuno, nos prepararemos para realizar la excursión de día entero a las Cataratas del lado argentino, transitando sus circuitos inferior y superior donde llegaremos a través del tren sustentable hasta la majestuosa e imponente Garganta del Diablo.

Opcional: paseo Gran Aventura.
Cena.

»» DÍA 7: Puerto Iguazú (Misiones)

Desayuno y traslado desde el Hotel la Botánica hacia el aeropuerto de Puerto Iguazú, fin de nuestros servicios.

SERVICIOS INCLUIDOS

- 2 noches de alojamiento en IRUPE LODGE con Pensión Completa en (desayuno, almuerzo y cena SIN BEBIDAS incluidas)
- 2 noches de alojamiento en VIRGIN LODGE con Pensión Completa en (desayuno, almuerzo y cena SIN BEBIDAS incluidas)
- 2 noches de alojamiento en BOTÁNICA HOUSE EXPERIENCE Me con día Pensión (des. y cena SIN BEBIDAS incluidas) .
- Traslados in/out e interhoteles}
- Actividades que se detallan en el itinerario.
- Excursión a Saltos del Moconá, Cataratas del lado Argentino.

SERVICIOS NO INCLUIDOS

Los vuelos no están incluidos en la cotización original, pero se pueden agregar.
Ingresos a los Parques Nacionales y/o Provinciales.

Actividades opcionales y las propuestas en cada hotel marcadas con un * (con costo adicional).

TARIFAS: Todas sujetas a disponibilidad y modificaciones al momento de la reserva. (validez de las mismas consultar tarifario)

www.salaviajar.tur.ar



+54 9 221 5346239

+54 9 221 6176686



sal a viajar



@salaviajar



ventas@salaviajar.tur.ar

Sal a viajar!

conocenos