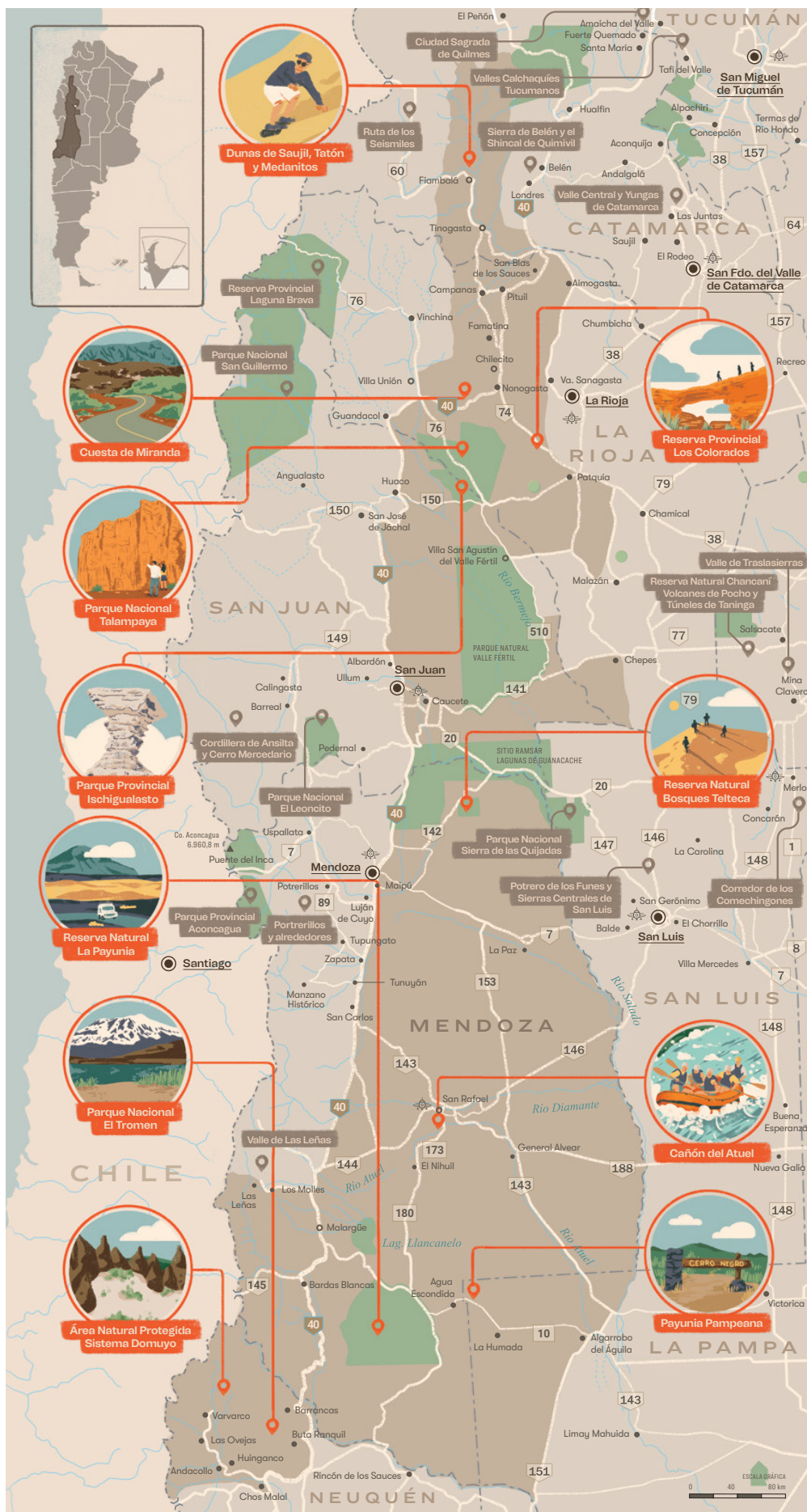


Salav viajar!

ASTROTURISMO A LA LUZ DE LA LUNA EN ISCHIGUALASTO

- » **REGIÓN:**
Norte y Cuyo
- » **PROVINCIA:**
La Rioja y San Juan
- » **LOCALIDAD/ES:**
San Juan Capital y Valle Fértil
- » **ACTIVIDADES:**
Astroturismo, caminatas
- » **ÉPOCA DEL AÑO:**
Todo el año en noches de luna
llena (consultar calendario).
- » **DURACIÓN**
4 días/3 noches



»» DESCRIPCIÓN GENERAL

Viví una experiencia de turismo diferente recorriendo dos provincias de la Argentina con formaciones geológicas “de otro planeta” y sitios de Patrimonio Natural de la Humanidad por la UNESCO.

Una experiencia vivencial única e inolvidable a la luz de la luna, dentro del Parque Provincial Natural Ischigualasto o Valle de la Luna, con sus paisajes desérticos y sus formaciones rocosas impresionantes similares a la superficie lunar.

Además podrás conocer también en este viaje vestigios del Triásico con una amplia gama de antepasados de mamíferos, así como de dinosaurios y plantas, en el Parque Nacional Talampaya.

»» ITINERARIO

(ilustrativo, puede sufrir modificaciones de orden)

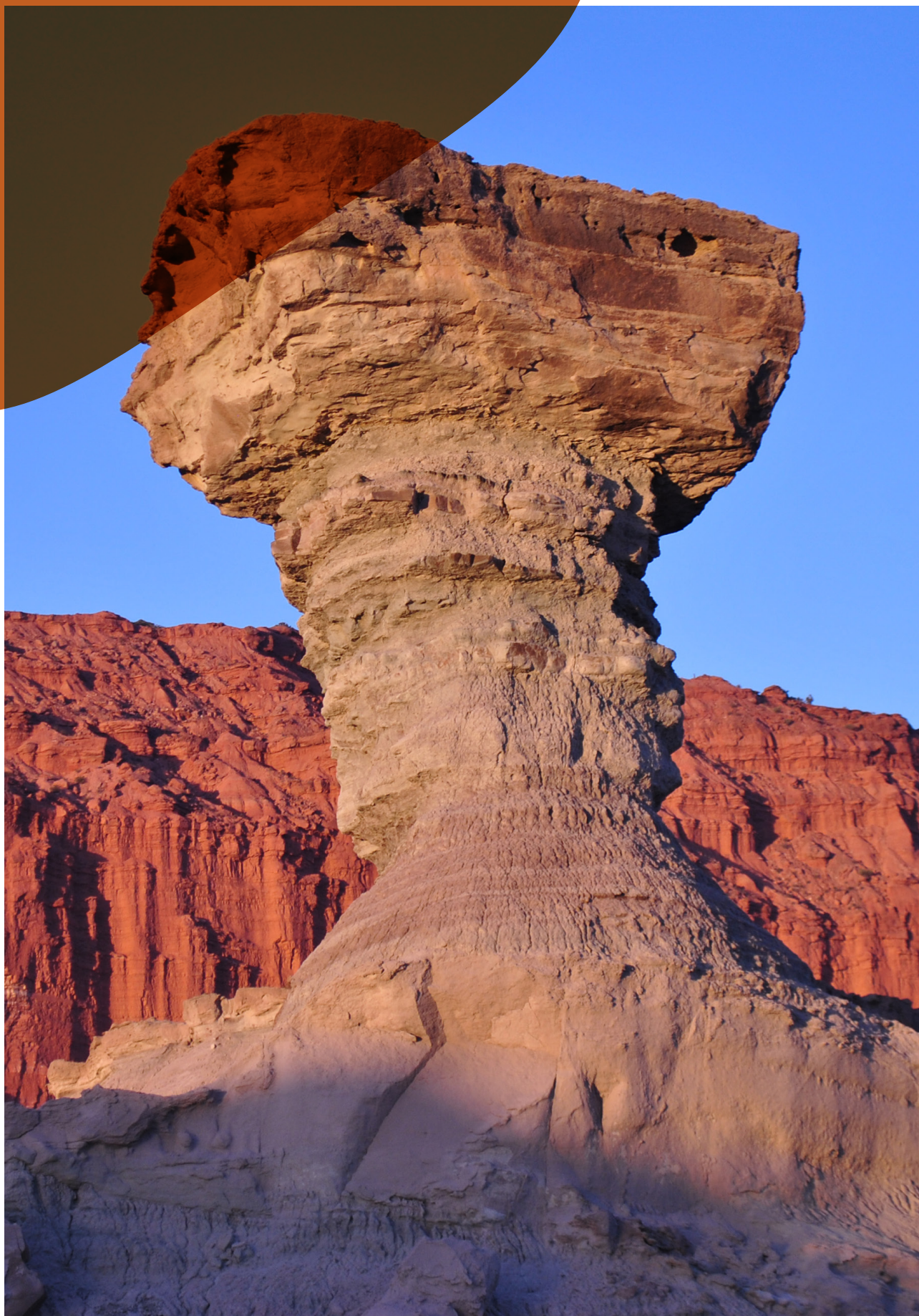


»» DÍA 1:

Llegada al aeropuerto de San Juan, traslado y alojamiento en hotel seleccionado. Luego se realiza el Gran City Tour de la Ciudad de San Juan y Alrededores, visitando el Auditorio Juan Victoria, Casa Natal de Sarmiento, Catedral, Teatro del Bicentenario (visita pe-

riférica) , Bodega Merced del Estero ó Aceitera Campo de Olivos o Finca Sierras Azules, Dique de Ullum.

Nota: Los lugares mencionados podrán ser reemplazados por otros según disponibilidad y horarios de atención de los mismos.





» DÍA 2:

Desayuno. Traslado a Valle Fértil. Visita al Parque Provincial Natural Ischigualasto o Valle de la Luna, Patrimonio Natural de la Humanidad y Museo de Ciencias Naturales. Cena en la cantina del Parque .

Luego de la cena realizaremos el Paseo Nocturno por el Parque Ischigualasto, comenzando el recorrido sobre las 21:00, el día de luna llena, cuando el Parque luce todas sus geoformas a la luz de la luna. Haremos un recorrido especial acompañados por un músico, y con momentos de reposo para apreciar la inmensidad y belleza del espectáculo. Du-

rante el recorrido se degustan vinos sanjuaninos. Se crea un clima único con la música, el entorno, velas. Tiempo libre para disfrutar de la magia del lugar

» DÍA 3: El Soberbio. (Misiones)

Desayuno. Partida para visitar el Parque Nacional Talampaya. Regreso a San Juan por Cuesta de Huaco. Alojamiento en hotel seleccionado.

» DÍA 4:

Desayuno y traslado al aeropuerto de San Juan. Fin de los servicios.



SERVICIOS INCLUIDOS

Traslados in/out

2 noches en San Juan con Desayuno

1 noche en Valle Fértil con Desayuno
Visita a los Parques Ischigualasto y Talampaya de día

Visita y entrada al Parque Ischigualasto de noche

Cena sin bebidas en la cantina del Parque Ischigualasto

Guía durante todo el recorrido

Entrega de certificados

SERVICIOS NO INCLUIDOS

Los vuelos no están incluidos en la cotización original, pero se pueden agregar.

Ingresos a los Parques Nacionales y/o Provinciales. Museos, Bodega.

Circuito interno en Talampaya.

Guía bilingüe

TARIFAS: Todas sujetas a disponibilidad y modificaciones al momento de la reserva. (validez de las mismas consultar tarifario)

www.salaviajar.tur.ar



+54 9 221 5346239

+54 9 221 6176686



sal a viajar



@salaviajar



ventas@salaviajar.tur.ar

Sal a viajar!

conocenos